

DISPOSITIVI IMPLANTARI 3D PRINTED

# UXXA3D



DISPOSITIVI IMPLANTARI  
3D PRINTED

# IUXTA 3D

Gli impianti subperiostali IUXTA 3D sono un'innovazione nell'ambito delle risoluzioni di gravi atrofie del mascellare o della mandibola. Grazie a un flusso di lavoro totalmente digitale, a partire dall'esame del paziente viene eseguito un progetto accurato e studiato su misura per le esigenze del singolo caso.

Sulla base di un'esperienza di oltre 20 anni di produzione nel settore implantologico e di numerosi casi clinici documentati, abbiamo rinnovato gli impianti luxta Ossei: **da oggi le piattaforme implantari dei dispositivi sono avvitate e permettono di ritrovare soluzioni protesiche adeguate e affidabili.**

Una rivoluzione nel campo dei dispositivi iuxta ossei che sfrutta al massimo la qualità e la precisione delle metodiche digitali, affiancandole alle migliori tecnologie produttive.

**È possibile eseguire tutte le tipologie di riabilitazioni: da casi di piccole edentulie ad arcate complete, sia per la mascella che per la mandibola.**

## LE CARATTERISTICHE INNOVATIVE DI IUXTA 3D

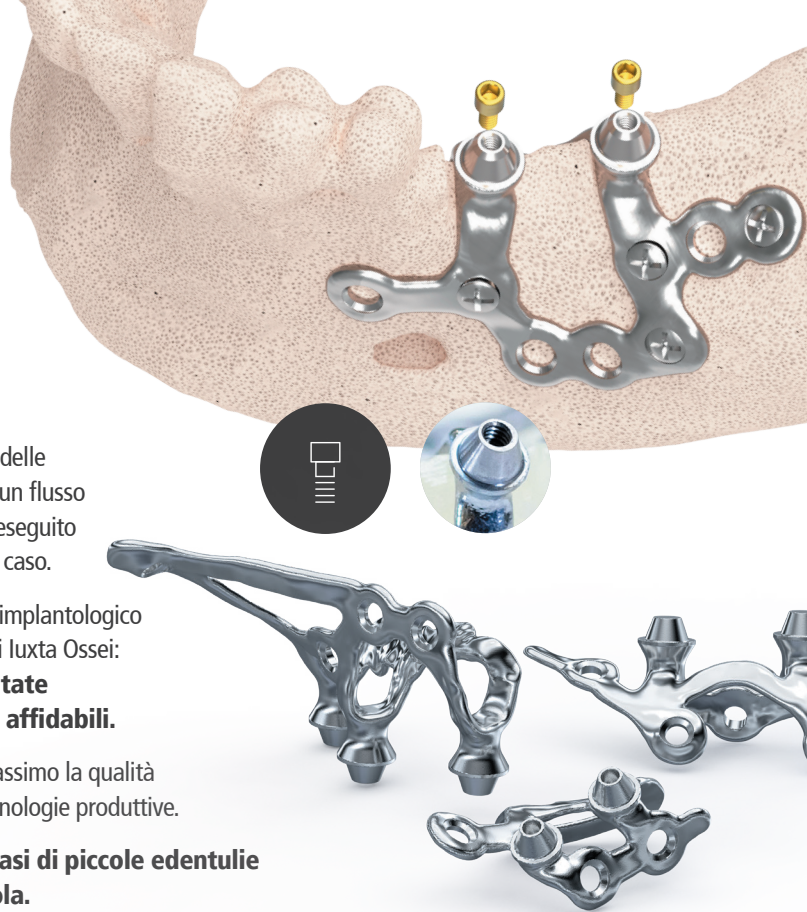
- ▶ **ASSISTENZA TECNICA DEDICATA**  
dalla pianificazione all'intervento chirurgico.
- ▶ **FLUSSO DIGITALE AL 100%**  
customizzato per ogni paziente.
- ▶ **REPORT PERSONALIZZATO PER OGNI CASO**  
con anteprime tridimensionali del progetto ed un'analisi dettagliata dell'impianto e delle viti in relazione a strutture anatomiche critiche.
- ▶ **TITANIO MEDICALE CON STAMPA 3D**  
per garantire la massima biocompatibilità e resistenza.
- ▶ **ADEGUATA SUPERFICIE DI CONTATTO**  
ottimizzata anche mediante analisi FEM su studio dei carichi.
- ▶ **FORI VITE SAGOMATI**  
per garantire la massima precisione e agevolare la chirurgia.
- ▶ **PIATTAFORMA AVVITATA**  
per assicurare precisione e facilitare la pulizia.
- ▶ **AMPIA GAMMA DI COMPONENTI PROTESICI**  
per soddisfare qualsiasi esigenza di restauro.
- ▶ **PROTESI PER CARICO IMMEDIATO**  
prodotta e fornita prima dell'intervento.

L'impianto IUXTA 3D viene fornito con una REPLICA IN RESINA dell'impianto stesso e con il MODELLO OSSEO del paziente.

Se sono previste delle modifiche ossee in fase chirurgica, BTK può fornire anche una DIMA CHIRURGICA di taglio per guidare le osteotomie.

Il Centro Fresaggio BTK può occuparsi anche della costruzione del provvisorio per carico immediato per un flusso totalmente digitale.

In alternativa BTK può fornire al laboratorio odontotecnico il materiale per la costruzione del provvisorio in modo analogico.



## PROTESICA DEDICATA PER IUXTA 3D

Gli impianti luxta Ossei con **due o più monconi** presentano una connessione dedicata, denominata "BS".

Si tratta di un MUA con una vite passante di dimensioni maggiori rispetto alla componentistica standard.

La tabella seguente elenca tutta la protesica BS, dedicata agli impianti luxta con due o più monconi.

Solo nel caso di impianto luxta Osseo con **un moncone singolo**, la connessione è ad esagono esterno ER: fare quindi riferimento alla brochure di impianti con connessione esterna per la scelta della protesica ER.

	<b>CAPPUCCI COPERTURA BS</b> H5.7 con vite passante. Kit 4pz	330BS0A0.04
	<b>BASE BT LINK BS</b> H1mm Ø4.8mm No Calcinabile Rotante con vite passante	247BS1A1
	<b>MONCONE PROVVISORIO BS</b> Rotante con vite passante	210BS1R0
	<b>TRANSFER PROPICK-UP BS</b> Hutile 18.5mm Rot. Vite Lunga	323BS0R0
	<b>VITE TRANSFER PICK-UP</b> M2 Hex1.20 H18.2mm	690NA308
	<b>ANALOGO BS</b> Rotante	301BS0R0
	<b>SCAN ABUTMENT INTRA-ORALE BS</b> Rotante	352BS1A1
	<b>SCAN ABUTMENT LABORATORIO BS</b> Rotante	351BS1A1
	<b>BT LINK BS</b> H1mm Ø4.8mm Rotante	246BS1A1
	<b>BASE COCR BS</b> H1.5mm Rotante	240BS1R0
	<b>CALCINABILE BS</b> Rotante	205BS0R0
	<b>VITE RITENZIONE</b> M2 Hex1.20 per protesica standard	690NA307
	<b>VITE RITENZIONE TESTA PIANA</b> M2 Hex1.20 H5.2mm Tp per BT LINK (protesica CAD CAM)	690NA306

visit [btk.dental](http://btk.dental)

# DIGITAL WORKFLOW IUXTA 3D



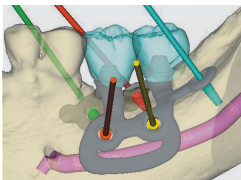
## TC CONE BEAM E PRODUZIONE DEL MODELLO OSSEO VIRTUALE IN 3D

Il processo parte con l'acquisizione dell'esame tomografico del paziente in formato DICOM. Il paziente durante l'esame deve indossare una **dima radiologica dedicata**. Il file DICOM viene inviato dal Medico via web al TEAM BTK. Il TEAM BTK controlla la fattibilità del caso e inizia la fase di progettazione.



Carica immediatamente il file DICOM  
dell'esame Tomografico del paziente.

<http://upload.btk.dental/btk3d>



## STUDIO DEL CASO E PROGETTAZIONE DELLA STRUTTURA IUXTA-3D

Il dispositivo IUXTA 3D viene modellato virtualmente sull'anatomia del paziente dagli specialisti del TEAM BTK, grazie ad un software dedicato. **La geometria del dispositivo è studiata per aderire in modo stabile e preciso all'anatomia del paziente.** La posizione delle viti di fissaggio e delle connessioni implantari viene attentamente valutata sulla base del restauro protesico desiderato e delle caratteristiche dei tessuti molli e duri del paziente. Il risultato viene condiviso con il Medico prescrivente per eventuali modifiche e convalidato dallo stesso prima della produzione.



## STAMPA 3D TITANIUM LASER MELTING

Ricevuta la prescrizione da parte del Medico, BTK produce il dispositivo con tecnica "Selective Laser Melting". Strati omogenei di polveri di titanio purissimo vengono fuse con un laser in modo selettivo sulla base del modello virtuale 3D. Successivamente il centro produttivo BTK rifinisce le connessioni dell'impianto mediante una fresatrice a 5 assi, garantendone la massima precisione meccanica. L'oggetto finale è caratterizzato da **elevati standard di purezza e di omogeneità microstrutturale** che assicurano performance ottimali.



## PULIZIA, DECONTAMINAZIONE, CONFEZIONAMENTO E SPEDIZIONE

L'impianto IUXTA 3D viene decontaminato in macchina automatica ad ultrasuoni, confezionato all'interno di una camera bianca in atmosfera controllata e fornito pronto per la sterilizzazione in studio. Il processo produttivo risulta validato e costantemente monitorato, BTK garantisce la rintracciabilità del dispositivo in conformità alle più restrittive normative di riferimento.



## PROVVISORIO

Su richiesta il Centro Fresaggio BTK può produrre una struttura provvisoria per carico immediato. Costruita in base alle esigenze del paziente e del chirurgo, può essere applicata anche subito dopo la chirurgia.



## INTERVENTO CHIRURGICO E APPLICAZIONE OPERATORIA

L'intervento chirurgico avviene in anestesia locale o con sedazione cosciente da chirurghi altamente specializzati.

## KIT CHIRURGICO BT SCREW

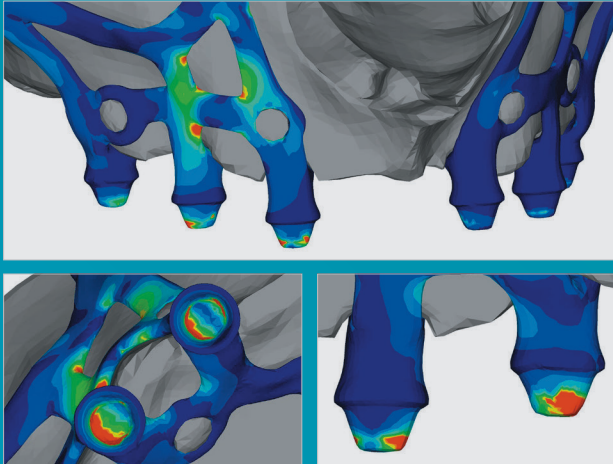
Kit pin e viti corticali per chirurgia avanzata.

Codice kit 667NA001



## ANALISI FEM

È uno strumento che consente di analizzare il modello tridimensionale del dispositivo medico andando a prevedere il suo comportamento una volta sottoposto al carico masticatorio. È pertanto possibile ottimizzare il dispositivo studiando i migliori punti di appoggio, di ancoraggio e la miglior geometria per garantire il successo della riabilitazione.



## BIBLIOGRAFIA

Cerea M: Una soluzione alternativa al rialzo di seno. Italian Dental Journal. Anno 6. nr. 3/2001; pp. 5-8.

Cerea M: Oltre il seno: l'impianto pterigoideo. Giornale dell'Odontoiatra. 15/05/2011.n°6; pp. 7-8.

Cerea M, Olivetti F, Olivetti M: trattamento di grave atrofia mascellare con griglia e pterigo. [www.ItalianDentalJournal.it](http://www.ItalianDentalJournal.it). Dental Academy.it

Virgilio F, Ferrario, Carlo Miani, Alberto Miani: Lineamenti di biomeccanica della masticazione nella pratica gnatologica. Milano: Edi.Ernes, 1988.

Raghoobar GM: 110th volume of Dutch Journal of Dentistry 4. Application of dental implants during the last decades: from subperiosteal to transosteal and endosseous implants. Ned.Tijdschr.Tandheelked. 2003 Nov;110(11):422-9.

Weiss CM, Reynolds T: A collective conference on the utilization of subperiosteal implants in implant dentistry. J.Oral Implantol.,2000;26(2):127-8.

E.Lloyd Dubrul. Anatomia orale di Sicher.Edizione Italiana a cura di A.Miani e V.F.ferrario. Milano EdiErnes 1988.

Schneider D, Marquardt P, Zwahlen M, Jung RE. A systematic review on the accuracy and the clinical outcome of computer-guided template-based implant dentistry. Clin. Oral Impl. Res. 20 (Suppl. 4), 2009; 73-86. doi: 10.1111/j.1600-0501.2009.01788.x

W. De Vos, J. Casselman, G. R. J. Swennen: Cone-beam computerized tomography (CBCT) imaging of the oral and maxillofacial region: A systematic review of the literature. Int. J. Oral Maxillofac. Surg. 2009; 38: 609-625.

Rafi, H., Karthik, N., Gong, H., Starr, T.L. and Stucker, B.E. "Microstructures and mechanical properties of Ti-6Al-4V parts fabricated by Selective Laser Melting and Electron Beam Melting". Journal of Materials Engineering and Performance, 2013, 1-12.

Vandenbroucke, B. and Kruth, J.P. "Selective Laser Melting of biocompatible metals for Rapid Manufacturing of medical parts". Rapid Prototyping Journal, 2007, 13.4: 196-203.

Mangano C., Bianchi A., Mangano F.G., Dana J., Colombo M., Solop I. and Admakin O.: Custom-made 3D printed subperiosteal titanium implants for the prosthetic restoration of the atrophic posterior. 3D Print Med 2020 Jan 8;6(1):1.

Negrini S. and Viviani L.: The Use of Digital Sub-Periosteal Implants in Severe Maxillary Atrophies Rehabilitation: A Case Report. JHNSS Volume 4 Issue 3 - January 2021.

## BTK ACADEMY

BTK è sempre a disposizione per qualsiasi richiesta di approfondimento e informazioni promuovendo periodici percorsi formativi ad hoc.



Inquadra il QR CODE per conoscere i prossimi corsi targati BTK.

## SISTEMA QUALITÀ CERTIFICATO

Sistema qualità certificato  
UNI EN ISO 9001 e UNI EN ISO 13485.



Prodotti a marchio CE, secondo quanto previsto dalla direttiva 93/42/CEE e dal Reg. (UE) 2017/745.

L'azienda Biotec risulta iscritta al Registro dei fabbricanti di dispositivi medici su misura del Ministero della Salute.

## MADE IN ITALY USED GLOBALLY



Garantiamo costantemente che la qualità dei nostri prodotti e servizi soddisfi le elevate aspettative dei nostri clienti e dei loro pazienti.

Professionisti specializzati sono impegnati ad offrire soluzioni complete nella ricerca applicata, nell'ingegnerizzazione, nella formazione e nelle attività correlate.